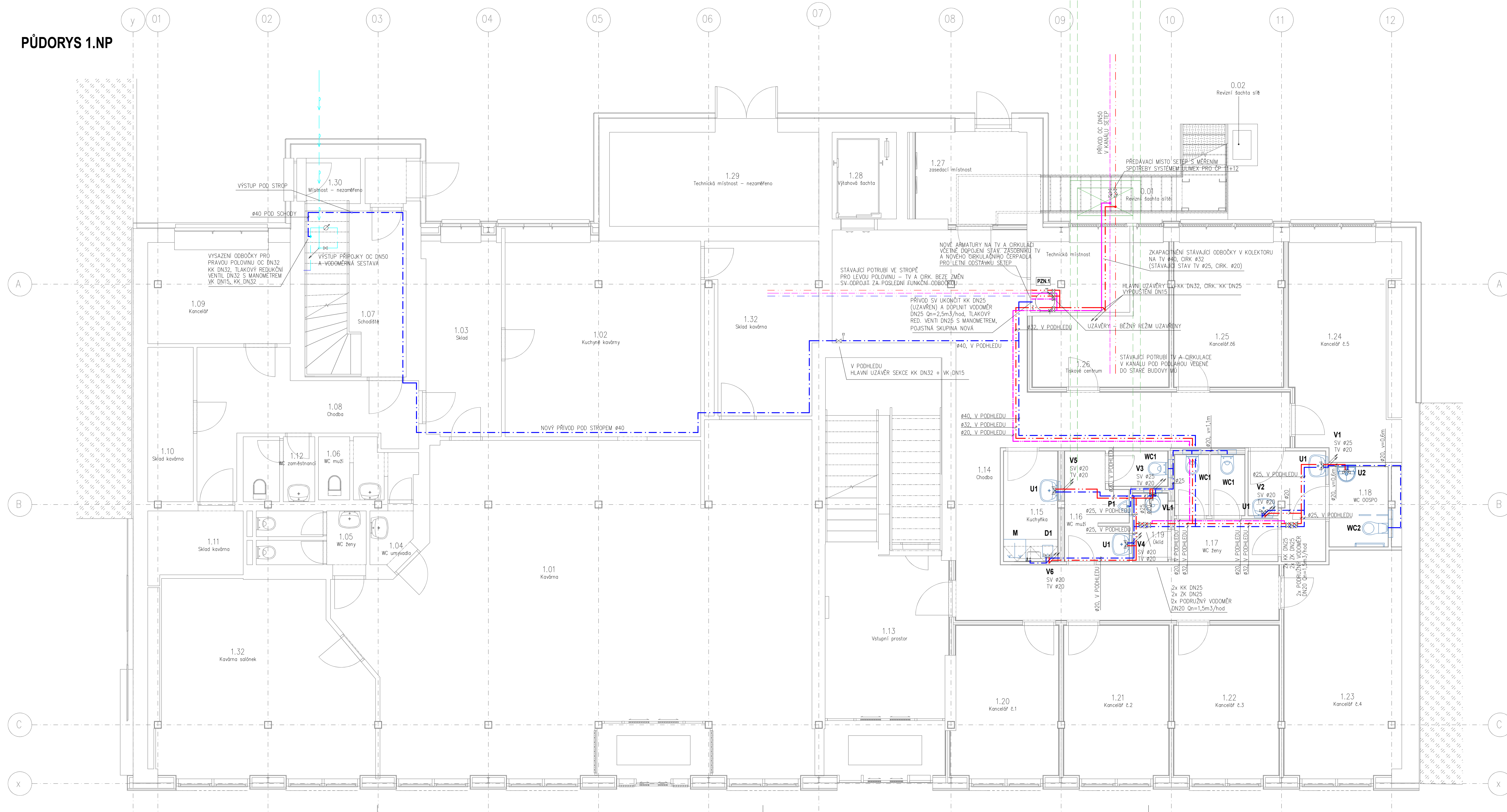


PŮDORYS 1.NP



- LEGENDA
- POTRUBÍ STUJENÉ VODY, MATERIÁL PP-RCT/PP-RCT+BF/PP-RCT, TLAKOVÁ ŘADA S 3.2
  - TEPELNÁ IZOLACE VOLNÉ VEDENÉ POTRUBÍ TL13mm, V DŘÁŽCE VE ZDĚNÉ ZDI BEZ CÍRKULACE TV TL6mm
  - POTRUBÍ TEPLÉ VODY, MATERIÁL PP-RCT/PP-RCT+BF/PP-RCT, TLAKOVÁ ŘADA S 3.2
  - TEPELNÁ IZOLACE V SOUBĚHU S CÍRKULACÍ DLE TZ, V DŘÁŽCE VE ZDĚNÉ ZDI TL6mm (BEZ CÍRKULACE)
  - POTRUBÍ CÍRKULACE TEPLÉ VODY, MATERIÁL PP-RCT/PP-RCT+BF/PP-RCT, TLAKOVÁ ŘADA S 3.2
  - TEPELNÁ IZOLACE DLE TZ
  - STÁVAJÍCÍ PŘÍPOJKA VODY
  - STÁVAJÍCÍ POTRUBÍ SV – OCELOVÉ
  - STÁVAJÍCÍ POTRUBÍ SV – PPR ČÁSTEČNĚ ZAKRESLENO
  - STÁVAJÍCÍ POTRUBÍ TEPLÉ VODY – ČÁSTEČNĚ ZAKRESLENO, HLAVNÍ PŘÍVOD Z KOLEKTORU SETEP
  - STÁVAJÍCÍ POTRUBÍ CÍRKULACE TEPLÉ VODY – ČÁSTEČNĚ ZAKRESLENO, HLAVNÍ PŘÍVOD Z KOLEKTORU SETEP

WC1 – ZACHODOVÁ ZÁVĚSNÁ MISA S HLUBOKÝM SPLACHOVÁNÍM DÉLKY 530mm OSAZENÁ NA MONTÁŽNÍM PRVKU PRO LEHKÉ SDK KONSTRUKCE, PLASTOVÉ TLAČITKO PRO Dvě MNOŽSTVÍ VODY, ODPAD DN100, PŘÍVOD VODY NAPONIT DO INTEGROVANÉHO VENTILU NADŘÍŽKY.

WC2 – ZACHODOVÁ ZÁVĚSNÁ MISA ZVÝŠENÁ TYPU HANDICAP DÉLKY 715mm S HLUBOKÝM SPLACHOVÁNÍM OSAZENÁ NA MONTÁŽNÍM PRVKU PRO LEHKÉ SDK KONSTRUKCE VČETNĚ PANELU PRO MONTÁŽ MADLA, ODPAD DN100, PŘÍVOD VODY DN15 UKONČIT V INTEGROVANÉM VENTILU NADŘÍŽKY, PROVĚST ODDÁLENÉ PNEUMATICKÉ SPLACHOVÁNÍ NA BOČNÍ STĚNU, ČÁSTI ELEKTRO ZAJISTIT NOUZOVOU SIGNALIZACÍ, A STAVEBNÍ ČÁSTI OSAZENÍ A DODÁVKU MADEL

P1 – KERAMICKÝ PÍSOÁR S RADAROVÝM SPLACHOVÁNÍM – SÍTOVÉ NAPÁJENÍ, NA ODTOKU VODY OSAZIT VODOROVNOU ODSAVACÍ ZAPACHOVOU UZÁVIRKU d50, PŘÍVOD VODY DN15 NAPONIT NA EL. MAG. VENTIL PÍSOÁRU PŘES ROHOVÝ VENTIL S FILTRAČNÍM SÍTKEM A ZPĚTNÝM VENTILEM.

U1 – KERAMICKÉ UMYVADLO ŠÍŘKY 600mm OSAZENÉ NA MONTÁŽNÍM MODULU PRO SDK KONSTRUKCE, PLASTOVÁ ZAPACHOVÁ UZÁVIRKA d32 A KERAMICKÝ POLOSLOUP, PŘÍVOD VODY UKONČIT V ROHOVÝCH VENTILECH DN15 cca 0,58m NAD PODLAHOU, STOJÁNKOVÁ PÁKOVÁ BATERIE.

U2 – ZDRAVOTNÍ UMYVADLO PLOCHÉ ROZMĚRU cca 500x430mm OSAZENÉ NA MONTÁŽNÍM PRVKU PRO SDK KONSTRUKCE VČETNĚ PROSTOROVÉ OSPORNÉHO SIFONU d40 (USKOČENÝ KE ZDI), PŘÍVOD VODY UKONČIT V ROHOVÝCH VENTILECH DN15 cca 0,6m NAD PODLAHOU, STOJÁNKOVÁ PÁKOVÁ BATERIE SE ZDRAVOTNÍ OVLÁDACÍ PÁČKOU

VL1 – KERAMICKÁ ZÁVĚSNÁ VÝLEVKVA S PLASTOVOU MŘÍŽÍ OSAZENÁ NA MONTÁŽNÍM PRVKU PRO VÝLEVKU PRO SDK KONSTRUKCE (NADŘÍŽKA + RAM PRO BATERII), ODPAD DN100, PŘÍVOD VODY UKONČIT V NÁSTĚNNÉ PÁKOVÉ BATERII VE VÝŠCE 1,15m

D1 – NEREZOVÝ DŘEZ S ODKLÁDACÍ PLOCHOU, PLASTOVÁ ZAPACHOVÁ UZÁVIRKA d40, PŘÍVOD VODY UKONČIT V ROHOVÝCH VENTILECH DN15 cca 0,58m NAD PODLAHOU, STOJÁNKOVÁ PÁKOVÁ BATERIE

M – PŘÍPRAVA PRO DOMÁCÍ MYČKU NÁDOBÍ, PŘÍVOD VODY A ODPADNÍ HADICI NAPONIT DO KOMBINOVANÉ DESKY – VODOVODNÍ VENTIL DN15 DLE ČSN EN 1717 A ODPADNÍ VENTIL S KULÍČKOU

G1 – PODLAHOVÁ VPUSŤ S NEREZ MŘÍŽKOU S VODNÍM A PŘÍDAVNÝM PACHOTĚSNÝM UZÁVĚREM, ODTOK SVISLÝ d75/110

G2 – PODLAHOVÁ VPUSŤ S NEREZ MŘÍŽKOU S VODNÍM A PŘÍDAVNÝM PACHOTĚSNÝM UZÁVĚREM, ODTOK VODOROVNÝ d50/75

PZN.1 – V TECHNICKÉ MÍSTNOSTI SE NACHÁZÍ STÁVAJÍCÍ ELEKTRICKÝ ZASOBNÍK O OBJEMU 160l PRO ZAJIŠTĚNÍ TEPLÉ VODY V DOBĚ LETNÍ ODSTÁVKY TEPLA – NA cca 14dní. TOTO ŘEŠENÍ BUDE PONECHÁNO A BUDE PROVEDENO PROPOJENÍ NA NOVÉ ROZVODY, ODELTÍ ROZVOD PRO NOVÁ HYGIENICKÁ ZAZEMÍ OD ZBYTKU BUDOVY, NA OBOU VĚTVÍCH OSAZIT VYVAŽOVACÍ VENTILY, V DOBĚ ODSTÁVKY BUDOU VYPNUTY HLAVNÍ KOHOUTY NA PŘÍVODU TV A CÍRKULACE A ZAJIŠTĚNÍ PŘÍVOD SV DO ZASOBNÍKU.

ZODP. PROJEKTANT	ING. FILIP ŠIMMER	ING. FILIP ŠIMMER
PROJ. ZAKÁZKY	ING. WACHTEL ANTONIN	projektční činnost v oblasti TZB
KRESLIL	ING. FILIP ŠIMMER	Manželský ústav 442, Mladá Boleslav
KRAJ. ÚSTECKÝ	OBČ. LITVÍN	OBEC: LITVÍN
INVESTOR:	Město Litvínov, Náměstí Míru 11, Litvínov	FORMÁT: 10 A4 DATUM: 02/2022
B1601 – ADAPTAČE PROSTOR A ZATEPLENÍ BUDOVY MěU v LITVÍNĚ, Č.P.12, NÁMĚSTÍ MÍRU		STUPEŇ: PROJEKT PRO PROVEDENÍ STAVBY ČÍSLO ZAKÁZKY: 0320006
D.1.4e – ZAŘÍZENÍ ZDRAVOTNĚ TECHNICKÝCH INSTALACÍ VODOVOD – PŮDORYS 1.NP		MĚŘÍTKO: 1:50 ČÍSLO VÝKRESU: D.1.4e-07